



# *HECO-UNIX-top*

## *Vis bardage*

LA VIS UNIQUE POUR LE BARDAGE  
A EFFET DE CONTRACTION



© Christian Eblenkamp/artur

***HECO-UNIX-top la vis à filetage à pas évolutif***  
***Montage simple et rapide grâce à son effet de contraction***

## HECO-UNIX-top Vis bardage

- Montage rapide et économique : assemblage et fixation de la façade avec un seul type de vis
- Fixation sans jeu et sans fissuration des lames grâce au filet total HECO-UNIX
- Charges de traction plus élevées grâce au filet total HECO-UNIX
- Fixation durable grâce au filet total HECO-UNIX
- Montage très esthétique grâce à la petite tête bombée
- Réduction de l'accumulation d'humidité grâce à la petite tête
- Disponible en acier inoxydable A2 pour un montage durable et conforme à la classe de service 3 (pour les milieux extérieurs)
- Marquage CE



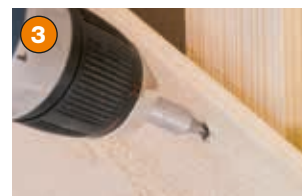
## EFFET DE CONTRACTION



**1**  
Lors de la mise en oeuvre de la vis, le jeu entre la lame et le support est nettement visible

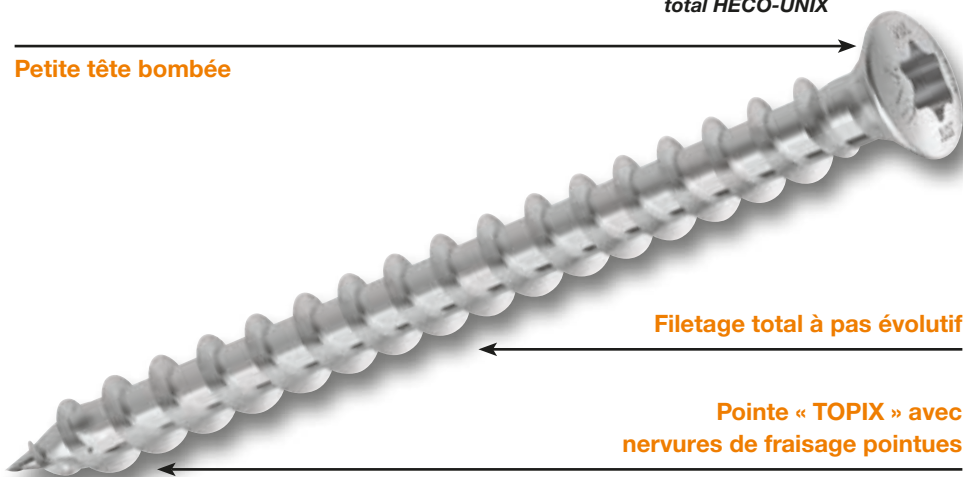


**2**  
Lors du vissage, la partie évolutive du filetage total HECO-UNIX, rapproche la lame de son support



**3**  
L'enfoncement total de la vis finalise le rapprochement, sans effet de fissuration des pièces en bois à travers le filet total HECO-UNIX

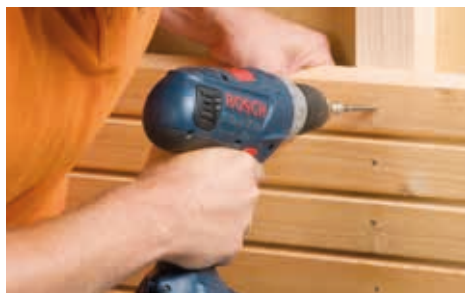
Petite tête bombée



Les façades en bois, qu'elles soient neuves ou rénovées, plaisent de plus en plus. Et les exigences concernant les moyens de fixation sont très élevées. La façade doit être fixée solidement à la structure inférieure, le montage doit être invisible ou esthétique. En outre, si la construction est sans cesse exposée aux intempéries, sa sécurité doit être durable. La vis bardage HECO-UNIX-top répond de manière optimale à toutes ces exigences. Le filet entier avec pas de filetage variable permet un assemblage solide des planches de la façade et de la structure inférieure, sans qu'il soit nécessaire de noyer la tête profondément dans le bois. La façade est maintenue

par le filet et fixée axialement. On obtient ainsi des charges de traction plus élevées. Résultat : moins de points de fixation et une plus grande rentabilité de la réalisation des façades. Grâce à l'utilisation d'un filet entier, la fonction de la tête consiste essentiellement à donner l'impulsion de vissage. La vis bardage HECO-UNIX-top a donc une petite tête bombée qui permet des montages simples et invisibles et, le cas échéant, permet également de réduire l'accumulation d'humidité. Les vis sont en acier inoxydable A2. Les problèmes de corrosion dus aux intempéries – par exemple des vis qui rouillent – sont absolument exclus.

## EXEMPLES D'UTILISATIONS



Fixation solide et sûre de la façade



Façade en lamelles

## APERCU DE L'ASSORTIMENT

Acier inoxydable A2 1.4567	HECO-UNIX-top Vis bardage, tête fraisée bombée, filet total, empreinte T-Drive, acier inoxydable A2 brut, revêtement lubrifié			
D x L [mm]	Article	Empreinte	Catégorie de boitage	Quantité par boîte [pcs.]
4,5 x 50	45898	T-20	VAR 2	500
4,5 x 60	45900	T-20	VAR 2	500
4,5 x 70	45902	T-20	VAR 3	200
4,5 x 80	45904	T-20	VAR 3	200
5,0 x 40	45427	T-20	VAR 2	200
5,0 x 50	45429	T-20	VAR 2	200
5,0 x 60	45431	T-20	VAR 2	200
5,0 x 70	45433	T-20	VAR 3	200
5,0 x 80	45435	T-20	VAR 3	200



**HECO-Schrauben GmbH & Co. KG**  
Dr.-Kurt-Steim-Straße 28  
D-78713 Schramberg  
Tél. : +49 (0) 74 22 / 9 89-0  
Fax : +49 (0) 74 22 / 9 89-200  
Courriel : info@heco-schrauben.de  
Site Internet : www.heco-schrauben.de

**HECO-France sarl**  
Les Garrigues  
F-46300 Saint-Projet  
Tél. : 05 65 41 91 92  
Fax : 05 65 41 91 88  
Courriel : contact-france@heco.fr  
Site Internet : www.heco-schrauben.fr

Votre distributeur :