



**Aufdachdämmung  
mit dem HECO-Sortiment.  
Stark auf jedem Untergrund.**

**Einwirkungen richtig  
bewerten und optimale  
Sicherheit schaffen.**



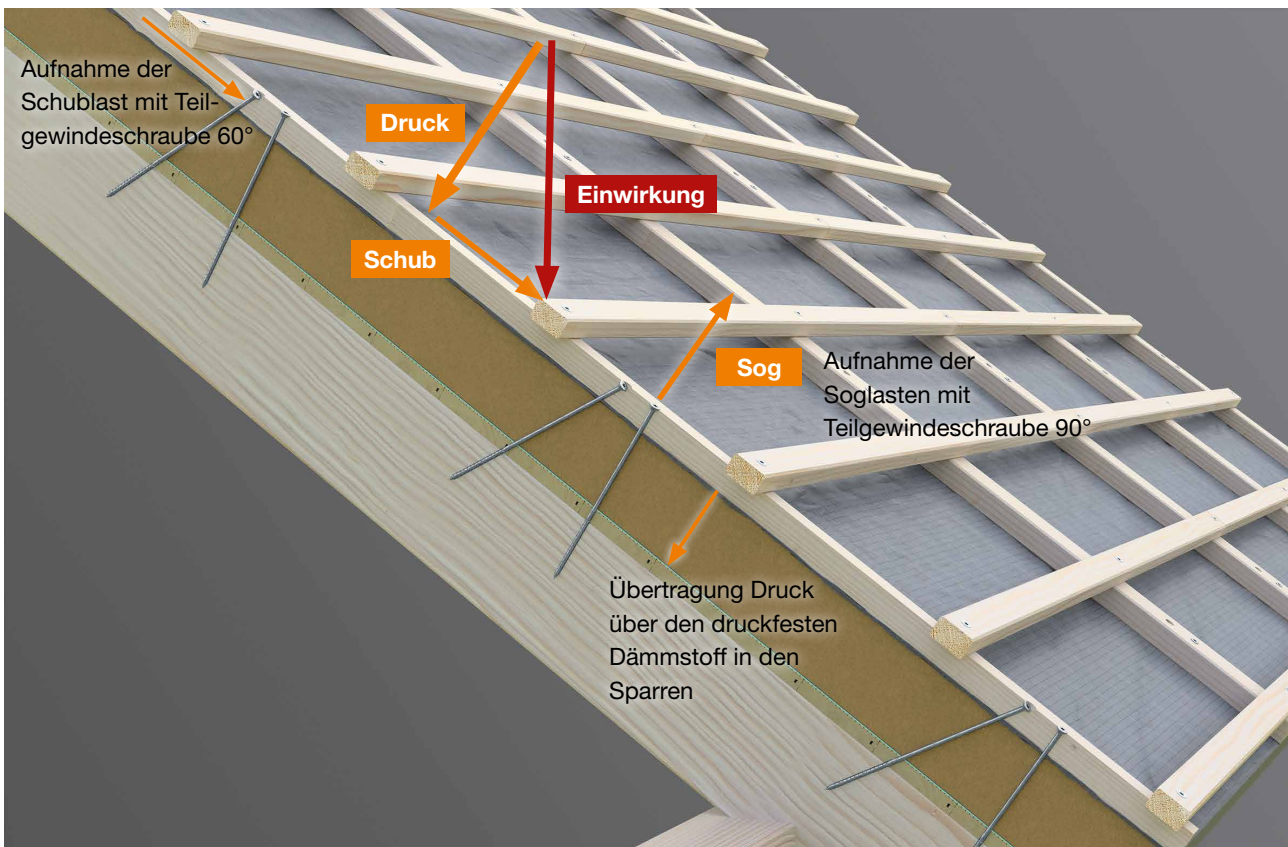
Bei der Ausführung und Planung von Aufdachdämmsystemen müssen verschiedenste Gesichtspunkte betrachtet werden. Einwirkungen aus Eigengewicht, Schneelast und Windkraft (Windsog + Winddruck) können in lotrechte und rechtwinklige Kräfte eingeteilt werden. Sie sind für jedes Projekt individuell zu bewerten. Zusatzaufbauten, wie PV-Anlagen und Schneefanggitter dürfen dabei nicht außer acht gelassen werden.

Dämmstoffe werden grundsätzlich in druckweiche ( $< 50\text{kpa} / < 0,05\text{ N/mm}^2$ ) und druckfeste ( $\geq 50\text{ kpa}$ ) Dämmstoffe unterschieden. Jedes Dachprojekt ist individuell, daher ist eine exakte Bemessung essentiell. Je nach Dachaufbau, Region und Standort des Hauses, wirken unterschiedliche Lasteinwirkungen auf das Dach. Daher empfehlen wir jedes Projekt mit der **kostenlosen HECO-Bemessungssoftware HCS** zu bemessen. Die für die Anwendung im Holzbau benötigten Holzschrauben und Bemessungsmethoden sind durch die ETA-19/0553 abgedeckt. Die Anwendung im Betonbau und der entsprechenden Betonschrauben werden durch die ETA-05/0010, ETA-15/0784, ETA-15/0785 und ETA-20/0132 geregelt.



## Ableitung von Druck- und Schublasten <sup>1</sup>

bei druckfesten Dämmstoffen



<sup>1</sup> Aufnahme der Schublast bei Verwendung von MMS-plus Therm über Schubholz oder Betonaufkantung erforderlich.

# Die passende HECO-TOPIX®-plus Lösung.

Je nach Druckfestigkeit des Dämmstoffes müssen verschiedene Schrauben verwendet werden. Die HECO-TOPIX®-plus Teilgewindeschraube ist für druckfeste Dämmungen geeignet. Die HECO-TOPIX®-plus Thermerschraube ist dagegen für druckweiche Dämmungen und höhere Lasten geeignet. Für die Befestigung von Schubhölzern eignet sich die HECO-TOPIX®-plus CombiConnect sehr gut. Eine richtige Planung im Vorfeld und der Einsatz der richtigen Schrauben erspart Zeit und Schraubenmengen. Somit kann effizient gearbeitet werden.

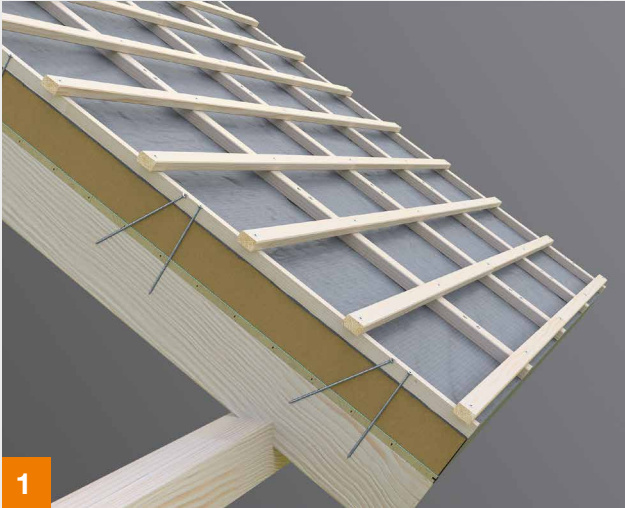
**Bemessungswerte Schraubenanzahl Beispiel eines Einfamilienhauses  
(9x12m, DN 30°, Region: 78713, Dachfläche: 143 m²)**

		Sogschrauben	Schubschrauben	Dämmstoff	Dämmstoffdicke [mm]	Schraubenempfehlung
1	90°-60° Verschraubung	100 %	100 %	druckfest	120	HECO-TOPIX-plus, Senkkopf, TG
2	Mit Schubholz und anstoßender Konterlatte	132 %	29 %	druckfest	120	HECO-TOPIX-plus, Senkkopf, TG; CombiConnect
3	Mit Schubholz und durchlaufender Konterlatte	132 %	103 %	druckfest	120	HECO-TOPIX-plus, Senkkopf, TG; Therm
4	V-Verschraubung	217 %	100 %	druckweich	120	HECO-TOPIX-plus Therm
5	90°-60° Verschraubung	432 %	199 %	druckweich	120	HECO-TOPIX-plus Therm

Diese Tabelle zeigt Mindestschraubenlängen bei 90°- 60° Verschraubung, Konterlattenquerschnitt 40/60mm, Mindesteinbindetiefe in den Sparren 60mm.

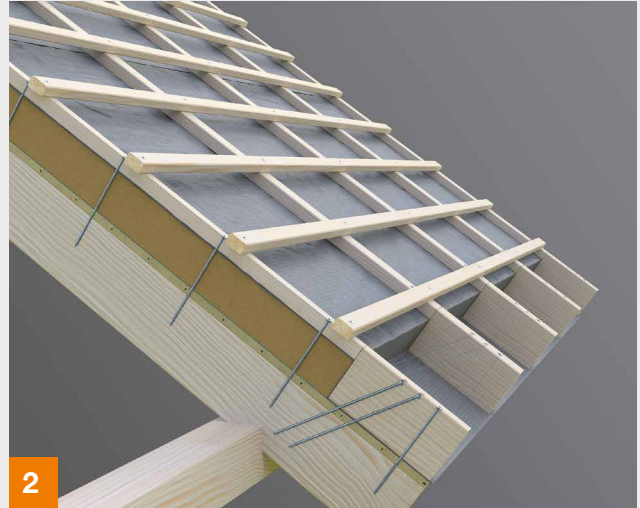
	Dämmstärke	[mm]	40	60	80	100	120	140	160	180	200
ohne Schalung	Sogschraube	[mm]	140	160	180	200	220	240	260	280	300
	Schubschraube	[mm]	160	180	200	240	260	280	300	320	340
Schalung 19 mm	Sogschraube	[mm]	160	180	200	220	240	260	280	300	320
	Schubschraube	[mm]	180	200	240	260	280	300	320	340	360
Schalung 24 mm	Sogschraube	[mm]	180	200	220	240	260	280	300	320	340
	Schubschraube	[mm]	200	220	240	260	280	300	320	360	380

## Traufdetails mit dem HECO-TOPIX®-plus Sortiment



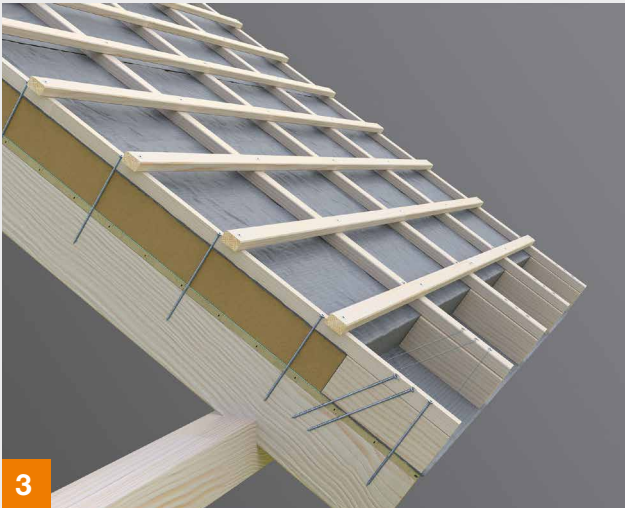
1

Ohne Schubholz, 90° - 60° Verschraubung mit druckfestem Dämmstoff



2

Mit Schubholz und anstoßender Konterlatte, druckfester Dämmstoff



3

Mit Schubholz und durchlaufender Konterlatte, druckfester Dämmstoff



4

Ohne Schubholz, V-Verschraubung mit druckweichem Dämmstoff



5

Ohne Schubholz, 90° - 60° Verschraubung mit druckweichem Dämmstoff

# Aufdachdämmung bei Holzuntergründen.

## HECO-TOPIX®-plus Therm

### Senkkopf mit Frästaschen

Für ein einfaches Versenken  
des Kopfes in Holz

### Unterkopfgewinde

Leitet Druckkräfte direkt in  
den Sparren

### HECO-TOPIX®-plus-Spitze

Reduziert die Spaltgefahr  
des Holzes



### GripFit®

HECO-Drive erlaubt  
einhändiges Arbeiten



### PerfectPitch®

Optimale Gewindesteigung  
für jede Schraubenlänge



## HECO-TOPIX®-plus Therm

### Produktinformationen

- Druckkräfte werden durch das Unterkopfgewinde direkt in den Sparren geleitet
- Bemessungsnachweise über HECO-HCS oder Bemessungsservice
- Erhöhte Lastaufnahmen durch das UK-Gewinde
- Einsetzbar für gängige Dämmmaterialien
- Zugelassenes und überwachtes Produkt, CE-Kennzeichnung
- Besserer Schallschutz im Vergleich zu Teilgewindeschrauben

### Anwendung bei Aufdachdämmung

- Schubschraube bei allen Dämmstoffen, insbesondere druckweiche < 50kpa, Sog- und Drucklasten



## HECO-TOPIX®-plus Senkkopf Teilgewinde

### Senkkopf

Für ein bündiges Versenken des Kopfes im Holz

### Schaftrippen

Ermöglichen spannungsfreies und leichtes Einschrauben

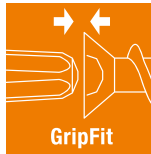
### HECO-TOPIX®-plus-Spitze

Reduziert die Spaltgefahr des Holzes



### GripFit®

HECO-Drive erlaubt einhändiges Arbeiten



GripFit

### PerfectPitch®

Optimale Gewindesteigung für jede Schraubenlänge



PerfectPitch

## HECO-TOPIX®-plus Senkkopf Teilgewinde

### Produktinformationen

- Geringes Einschraubdrehmoment durch Schaftrippen
- Senkkopf mit Frästaschen und HD-Antieb
- Hohe Gewindesteigung für schnelles Einschrauben
- Zugelassenes und überwachtes Produkt, CE-Kennzeichnung

### Anwendung bei Aufdachdämmung

- Schubschraube bei druckfesten Dämmstoffen, Sogschraube



## HECO-TOPIX®-plus Tellerkopfschraube Teilgewinde

### Tellerkopf

Für hohe Kraftübertragung geeignet

### HECO-TOPIX®-plus-Spitze

Reduziert die Spaltgefahr des Holzes



### PerfectPitch®

Optimale Gewindesteigung für jede Schraubenlänge



PerfectPitch

## HECO-TOPIX®-plus Tellerkopfschraube

### Produktinformationen

- Erhöhte Lastenübertragung durch vergrößerte Klemmfläche des Kopfes
- Bemessungsnachweise über HECO-HCS oder Bemessungsservice
- Hohe Gewindesteigung für schnelles Einschrauben
- Geringes Einschraubdrehmoment
- Zugelassenes und überwachtes Produkt, CE-Kennzeichnung

### Anwendung bei Aufdachdämmung

- Schubschraube bei druckfesten Dämmstoffen, Sogschraube



## HECO-TOPIX®-plus CombiConnect

### Zylinderkopf

Für ein spaltfreies Versenken des Kopfes auch bei kleinen Schraubabständen. Verdeckte Montagen sind möglich.

### Klemmeffekt

Wird durch unterschiedliche Gewindesteigungen ermöglicht

### HECO-TOPIX®-plus-Spitze

Reduziert die Spaltgefahr des Holzes



### PerfectPitch®

Optimale Gewindesteigung für jede Schraubenlänge



## HECO-TOPIX®-plus CombiConnect

### Produktinformationen

- Übertragung hoher Zug- und Druckkräfte über das CC-Gewinde
- Zieht bei der Verschraubung die zu verbindenden Teile zusammen
- Universelle Einsatzmöglichkeiten im Neubau und bei Sanierungsmaßnahmen
- Einfaches Versenken im Holz
- Bemessungsnachweise über HECO-HCS oder Bemessungsservice
- Zugelassenes und überwachtes Produkt, CE-Kennzeichnung

### Anwendung bei Aufdachdämmung

- Befestigung von Schubhölzern zur Aufnahme der Schublasten an der Traufe

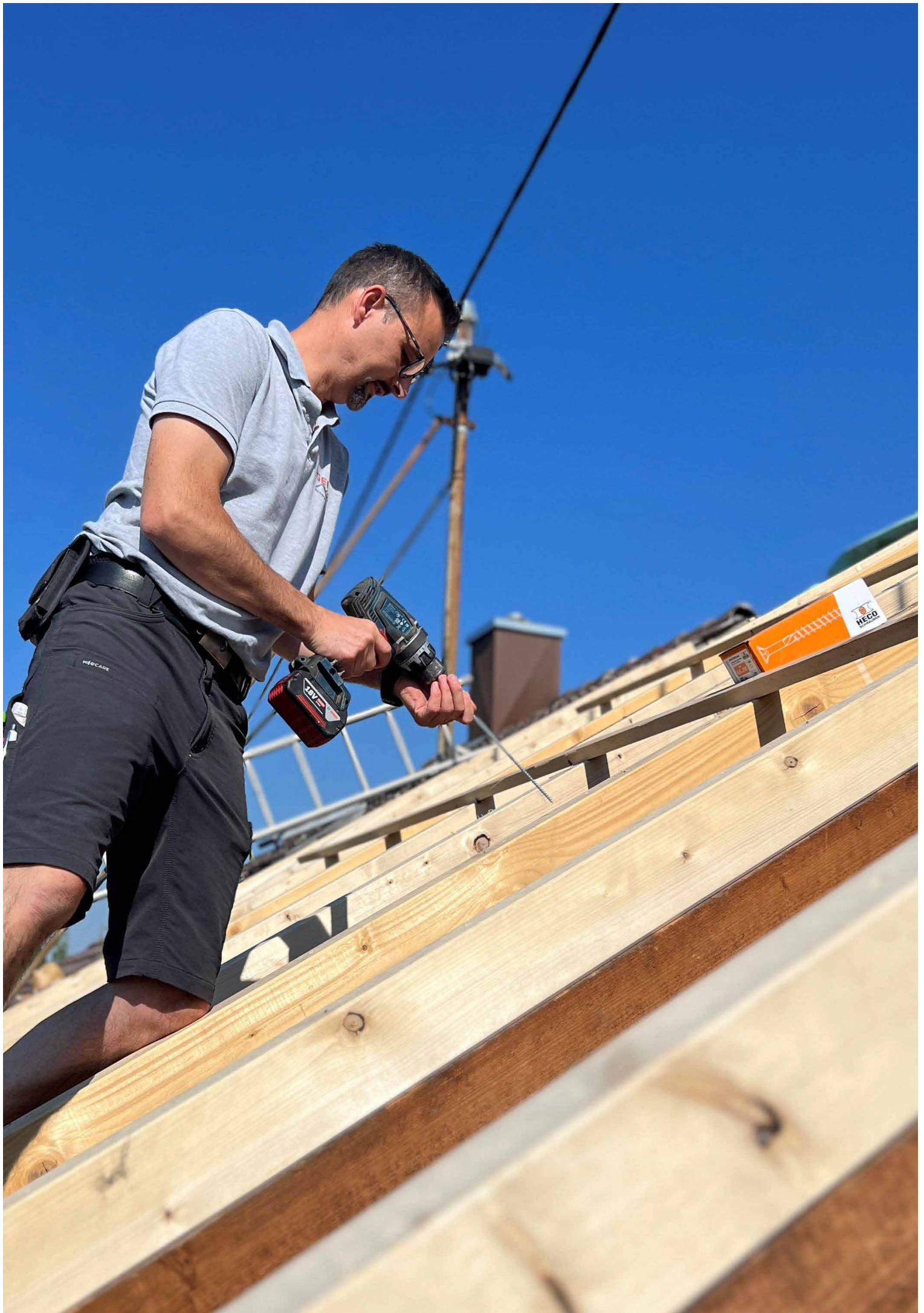


## HECO-Einschraubhilfe für HECO-TOPIX®-plus Holzbauschrauben

### Produktinformationen

- Einschraubhilfe zur erleichternden Anbringung von Holzbauschrauben
- 60° und 45° zur Oberfläche
- 45° Verschraubungen sind damit auch randnah möglich
- Maßstab am Fuß der Einschraubhilfe
- Rippen verhindern das Abrutschen des Werkzeuges

Alle Produktinfos auf unserer Homepage: [www.heco-schrauben.de/Produkte](http://www.heco-schrauben.de/Produkte)



# Passende Lösungen mit MULTI-MONTI®-plus.

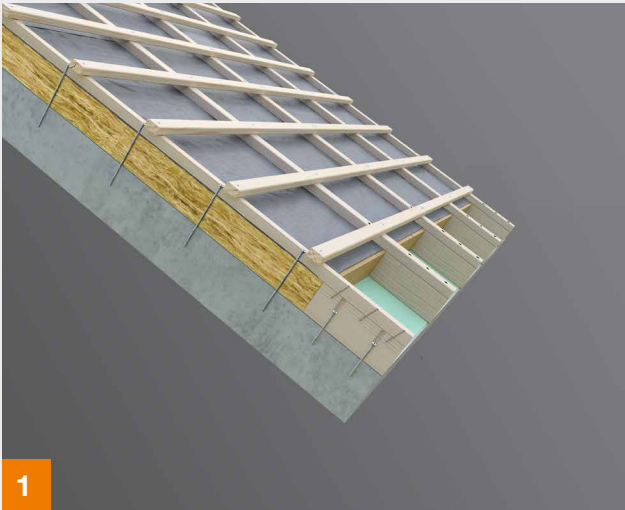
Moderne Bauweisen stellen vielseitige Anforderungen an Befestigungslösungen. Mit dem umfangreichen Betonschraubensortiment – MULTI-MONTI® und MULTI-MONTI®-plus von HECO lassen sich diese Herausforderungen bei Beton- und Mauerwerksuntergründen effizient und sicher lösen.

Ein zentraler Bestandteil stellt die **MULTI-MONTI®-plus Therm** dar, die speziell für Aufdachdämmsysteme entwickelt wurde und einen zuverlässigen Lastabtrag von Sog- und Druckkräften sicherstellt. Sie eignet sich sowohl für Konstruktionen mit druckfester als auch mit druckweicher Dämmung, wodurch sie vielfältige Anwendungsmöglichkeiten bietet. Zur sicheren Aufnahme von Schublasten, welche etwa aus Dacheindeckungen oder Schneelasten resultieren, kommen je nach Ausführung Beton-aufkantungen oder Schubhölzer zum Einsatz. In Kombination mit der MULTI-MONTI® TimberConnect bietet HECO hier eine technisch überzeugende und wirtschaftliche Lösung, zur Befestigung von Schubhölzern.

Die Vielseitigkeit des HECO-Sortiments ermöglicht durchdachte Befestigungslösungen sowohl im Dachbereich als auch an der Fassade. Auf der folgenden Seite zeigen anschauliche Visualisierungen, wie die Produkte in der Praxis eingesetzt werden und welche Vorteile sie bieten.

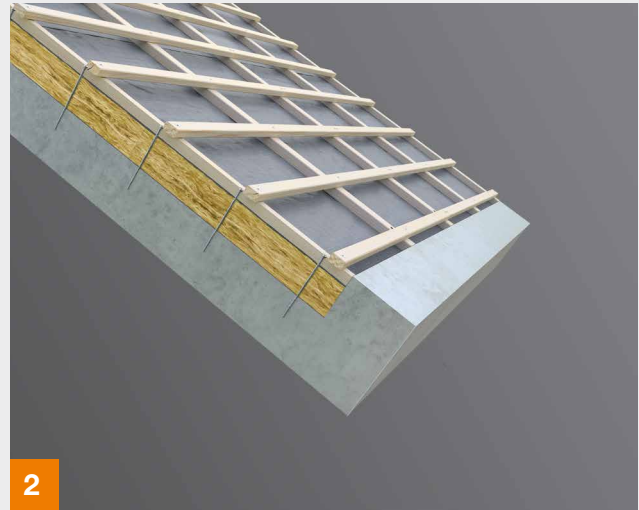


## Traufdetails und Fassadendetails mit dem MULTI-MONTI®-plus Sortiment



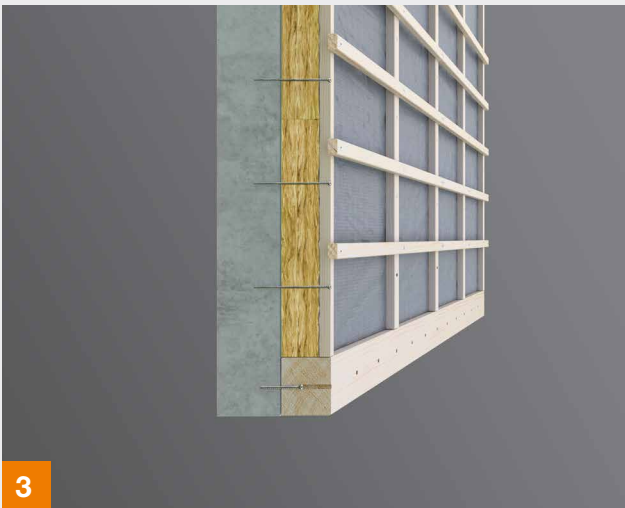
1

Mit Schubholz und durchlaufender Konterlatte, druckfester und druckweicher Dämmstoff



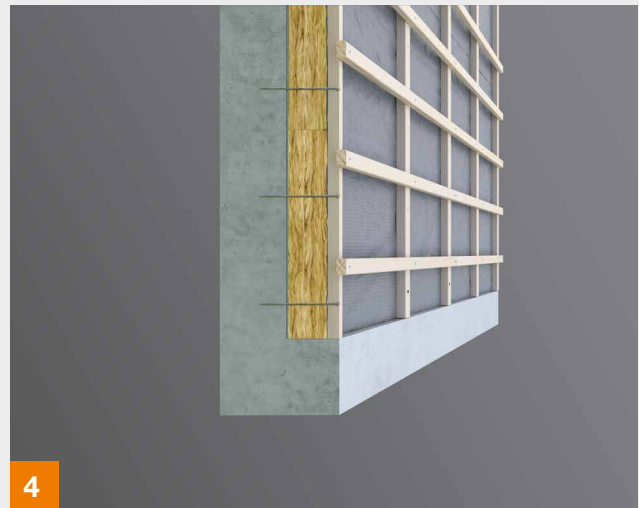
2

Mit Betonaufkantung und anstoßender Konterlatte, druckfester und druckweicher Dämmstoff



3

Mit durchlaufendem Schubholz und anstoßender Konterlatte, druckfester und druckweicher Dämmstoff



4

Mit Betonaufkantung und anstoßender Konterlatte, druckfester und druckweicher Dämmstoff

# Aufdachdämmung bei Mauerwerks- und Betonuntergründen.

## MULTI-MONTI®-plus Therm

### Zylinderkopf

Für eine spaltfreie Montage  
im Holzbauteil

### Betongewinde

Sorgt für eine kraftvolle  
Verankerung in Beton



### Unterkopfgewinde

Zur sicheren Fixierung  
der Konterlatte

**Verzahnte  
Funktionsspitze**  
Ermöglicht eine einfache  
und schnelle Montage

## MULTI-MONTI®-plus Therm

### Produktinformationen

- Zur Fixierung der Konterlatte auf Beton bei gedämmten Dächern und Fassaden
- Für alle gängigen Dämmstoffe ohne Anforderung an die Druckfestigkeit einsetzbar
- Bis zu drei Setztiefen für mehr Flexibilität
- Einfach und schnell maschinell setzbar, kein definiertes Anzugsdrehmoment nötig
- Sicher in der Anwendung, keine versteckten Montagefehler möglich
- Zugelassenes und überwachtes Produkt

### Anwendung bei Aufdachdämmung

- Aufnahme von Druck- und Soglasten



## MULTI-MONTI® TimberConnect

### Kleiner Zylindersenkopf

Wird mühelos im Holz versenkt und ermöglicht so einen flexiblen Einsatz in verschiedenen Holzdicken

### Betongewinde

Sorgt für eine kraftvolle Verankerung in Beton



### Holzgewinde

Gewährleistet eine sichere Fixierung des Holzanbauteils

### Verzahnte Funktionsspitze

Ermöglicht eine einfache und schnelle Montage

## MULTI-MONTI® TimberConnect

### Produktinformationen

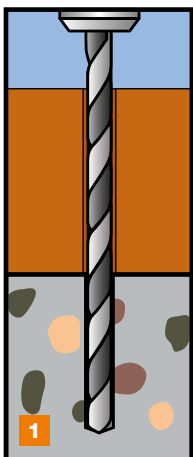
- Zur sicheren Befestigung von Holzbauteilen (z.B. Schwellen) auf Beton
- Einfach und schnell maschinell setzbar, kein definiertes Anzugsdrehmoment nötig
- Keine Aushärtezeiten: die Verbindung ist sofort belastbar
- Drei Abmessungen für Holzanbauteile von 40 mm bis 300 mm
- Übertragung hoher Zug- und Querkräfte ohne zusätzlichen konstruktiven Aufwand
- Ermöglicht oberflächenbündige Montagepunkte
- Sicher in der Anwendung, keine versteckten Montagefehler möglich
- Zugelassenes und überwachtes Produkt

### Anwendung bei Aufdachdämmung

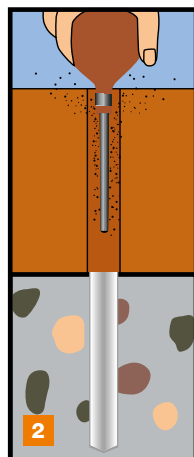
- Befestigung von Schubhölzern



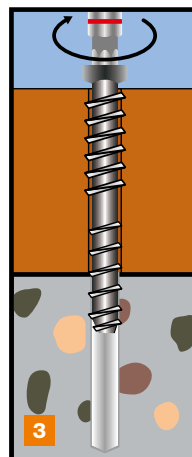
## Die richtige Montage



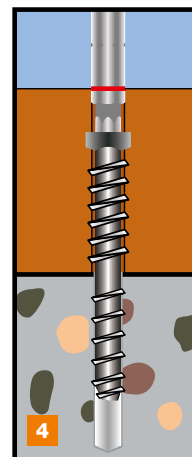
1. Bohren



2. Bohrmehl entfernen



3. Einschrauben



4. Fertig



# Welche Faktoren beeinflussen die Aufdachdämmung?

Durch unterschiedlichste Bauweisen, Lasteinwirkungen und verschiedenste Dämmstoffe kann es für aufdachgedämmte Dächer keinen einheitlichen Bemessungsvorschlag geben. Daher empfehlen wir für eine **sichere sowie effiziente Planung und Bemessung** die Verwendung der kostenlosen HECO-Bemessungssoftware HCS.

Unsere Spezialisten führen Bemessungsnachweise für jede Aufsparrendämmung individuell für Sie durch. Die Bemessungsformulare sind auf der HECO Website unter zu finden.

[www.heco-schrauben.de/Service/Bemessung](http://www.heco-schrauben.de/Service/Bemessung)

## HECO-Bemessungssoftware HCS

Die Module der HECO-Bemessungssoftware ermöglichen eine kostenoptimierte Planung Ihres Projektes und unterstützen Sie bei der fachgerechten Ausführung der Arbeiten.

- Intuitive Benutzeroberfläche
- Schnelle und übersichtliche Dateneingabe
- Abbildung des kompletten Sortimentes
- Konformität mit aktuellen Normen
- Detaillierte Ergebnisanzeige
- Leicht verständliche Auswertung

Die vollständig ausgefüllten Bemessungsformulare schicken Sie einfach per Mail an: [anwendungsberatung@heco-schrauben.de](mailto:anwendungsberatung@heco-schrauben.de) Bitte vergessen Sie nicht für Rückfragen Kontaktdaten (Telefonnummer und E-Mail-Adresse) anzugeben.



**Flachdach-Bauweise**



**Walmdach-Bauweise**



**Lasteinwirkung Solaranlage**



**Lasteinwirkung Dacheindeckung**



**Lasteinwirkung Schneelast (Regionsabhängig)**



**Lasteinwirkung Schneefanggitter**

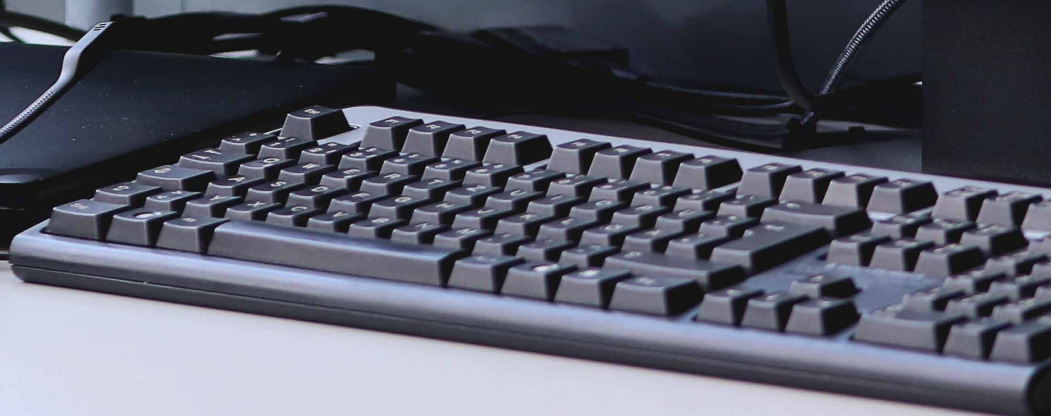
# HECO-TOPIX-PLUS ONLINE-SEMINAR

IHR REFERENT:



Sascha Heinemann  
Anwendungstechniker

acer



# Service von Profis für Profis.

Wir sind Ihr zuverlässiger Partner, wenn es um optimalen Support für Ihre individuellen Anforderungen geht. Ob Sie Unterstützung bei Ihrem nächsten Aufsparrendämmungsprojekt wünschen, technische Herausforderungen bewältigen müssen oder Fragen zu unserer innovativen Bemessungssoftware „HCS“ haben. Wir stehen Ihnen kompetent zur Seite.

Unser erfahrenes Expertenteam bringt umfangreiches Fachwissen und langjährige Erfahrung mit, um Sie bestmöglich zu unterstützen. Da wir wissen, wie wertvoll Ihre Zeit ist, legen wir besonderen Wert auf schnelle Reaktionszeiten und effiziente Lösungen. Sie erreichen uns unkompliziert per Telefon, E-Mail oder Chat – wir kümmern uns um Ihr Anliegen und antworten in der Regel innerhalb eines Werktages. Unser Service umfasst nicht nur die Beantwortung Ihrer Fragen und die Lösung technischer Probleme, sondern auch maßgeschneiderte Schulungen. So stellen wir sicher, dass Sie bestens vorbereitet und mit umfassendem Know-how in Ihr nächstes Projekt starten können.



## **HECO-Akademie: Unser Schulungsangebot**

- Viele spannende Seminare zu verschiedenen Themen
- Inhouse- und Vor-Ort-Seminare sowie Kombi-Schulungen
- **HECO-Wissensportal** – Expertenwissen jederzeit und kostenlos
- Alle Infos und das gesamte Angebot unter:  
[www.heco-schrauben.de/HECO-Akademie/](http://www.heco-schrauben.de/HECO-Akademie/)



## **Wir sind für Sie erreichbar!**



Hotline +49 (0)7422/989-300



[anwendungsberatung@heco-schrauben.de](mailto:anwendungsberatung@heco-schrauben.de)

Abonnieren Sie uns auf unseren Social-Media-Kanälen und bleiben Sie immer auf dem neuesten Stand!

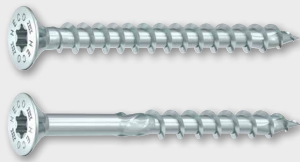




**Immer das passende  
Produkt zur Hand.**

Welcher Job auch immer auf Sie wartet: Das umfangreiche und durchdachte HECO-Produktsortiment bietet für alle Anforderungen die passende Schraube. HD- bzw. T-Antrieb, Kopfgeometrien und Gewindevarianten für **unterschiedlichste Anwendungen**, mit Voll- oder Teilgewinde, blauverzinkt oder in Edelstahl. Die Verzinkungen sind generell Chrom-VI-frei. Mit anderen Worten: HECO ist genauso vielseitig, wie Ihr Arbeitsalltag.

## Sortimentsübersicht



verzinkt blau  
Edelstahl A2



### HECO-TOPIX®-plus Senkkopf mit Frästaschen Voll-/Teilgewinde



HD, Längen (mm): 12 bis 800  
Durchmesser (mm): 3,0 / 3,5 / 4,0 / 4,5 / 5,0 / 6,0 / 8,0 / 10,0



verzinkt blau  
Edelstahl A2



### HECO-TOPIX®-plus Tellerkopf Voll-/Teilgewinde



T-Drive, Längen (mm): 40 bis 500  
Durchmesser (mm): 6,0 / 8,0 / 10,0



verzinkt blau



### HECO-TOPIX®-plus Tellerkopf XL Teilgewinde



T-Drive, Längen (mm): 160 bis 400  
Durchmesser (mm): 8,0



verzinkt blau



### HECO-TOPIX®-plus Therm, Senkkopf mit Frästaschen Unterkopfgewinde



HD, Längen (mm): 160 bis 600  
Durchmesser (mm): 8,0 / 10,0



verzinkt blau



### HECO-TOPIX®-plus CombiConnect, Zylinderkopf



T-Drive, Längen (mm): 100 bis 400  
Durchmesser (mm): 6,5 / 8,5



verzinkt blau



### MULTI-MONTI®-plus Therm, Zylinderkopf



T-Drive, Längen (mm): 180 bis 340  
Durchmesser (mm): 7,5



verzinkt blau



### MULTI-MONTI® TimberConnect, Zylindersenkopf



T-Drive, Längen (mm): 100 / 130 / 160  
Durchmesser (mm): 7,5 / 10 / 12



### HECO-ClcFix Schnellwechselhalter

magnetisch, Aluminium eloxiert



### HECO-MagicFlip Magnetbithalter

hält schwere Holzbauschrauben sicher auf dem Bit



### HECO-Einschraubhilfe

geeignet für HECO-TOPIX®-plus Holzbauschrauben



[www.heco-schrauben.com](http://www.heco-schrauben.com)

**HECO-Schrauben GmbH & Co. KG**  
Dr.-Kurt-Steim-Straße 28, 78713 Schramberg  
Telefon +49 (0)7422/989-0, Fax +49 (0)7422/989-200

A partner of **SFS**

